

Kurzanleitung - Extension HD

! HINWEIS: Installieren Sie bitte vor dem Umbau der Extension HD das notwendige „Bootimage – ExtensionHD“ via IPKG

1. Vergewissern Sie sich, dass Ihre ReelBox mit dem Internet verbunden ist.
2. Drücken Sie bitte auf der Fernbedienung die Taste Setup => Installation => Optionale Software
3. Im Menü „Optionale Software“ wird Ihnen der Menüpunkt „Bootimage - Extension HD“ angezeigt. Dieses Paket bitte installieren.
4. Aktualisieren Sie nun Ihre ReelBox mit der aktuellen Software, welche auf unseren Download-Seiten zur Verfügung steht.
5. Bestätigen Sie beim Aktualisieren der Software „Config überschreiben“ mit der „YES“-Taste am Frontpaneldisplay.

! Bitte beachten Sie dabei, dass alle Ihre Einstellungen automatisch auf Werkseinstellungen zurückgesetzt werden.



Installation

Drücken Sie auf Ihrer Fernbedienung die Setup-Taste, um in das Setup-Menü zu gelangen.

Über die Auswahl „Installation“ => „Optionale Software“ gelangen Sie in die IPKG Übersicht.

Hinweis:

Für die Installation der Extension HD ist ein USB-Stick oder eine interne Festplatte notwendig.

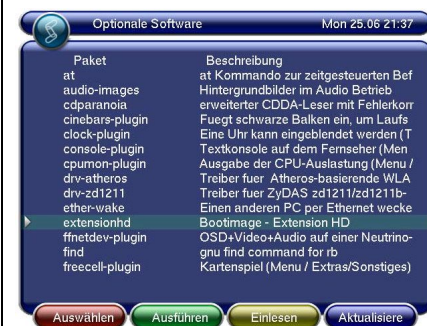
Optionale Software

Wählen Sie mit Hilfe der „Pfeil nach unten“-Taste auf Ihrer Fernbedienung den Punkt „Extension HD“ und bestätigen Sie die Auswahl mit der grünen Taste „Ausführen“.

Hinweis:

Nach erfolgreicher Ausführung bekommen Sie im unteren Menübereich einen Hinweis. Mit Hilfe der „Exit“-Taste verlassen Sie das Menü wieder.

Jetzt können Sie die Software der ReelBox mit der aktuellen Version, welche auf unserer Download-Seite zur Verfügung steht, aktualisieren. Es ist dringend erforderlich, diesen Schritt mit Überschreiben der Config durchzuführen.



Software Update

Nach der erfolgten Neuinstallation und Personalisierung der Software öffnen Sie über die Setup-Taste der Fernbedienung den Punkt Setup => „Audio/Video“.

Stellen Sie hier den Punkt „Extension HD nutzen“ auf „Ja“ und bestätigen Sie die Auswahl mit der „OK“-Taste auf der Fernbedienung.

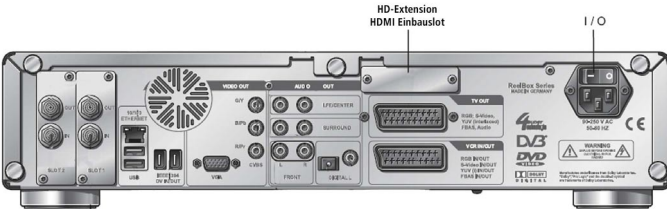
Hinweis:

Mit der „Exit“-Taste kommen Sie aus einem Menüfenster wieder raus.

Hinweis:

Eine ausführliche Anleitung zur Durchführung eines Software-Update für Ihre ReelBox finden sie unter:
<http://www.reel-multimedia.com/rmm-german/download.html>

Kurzanleitung - Extension HD

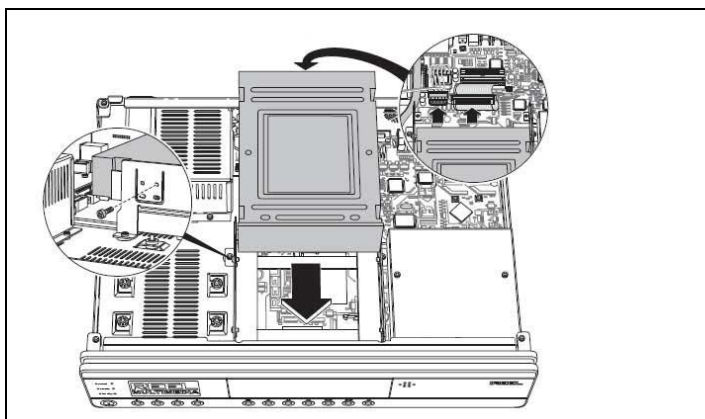
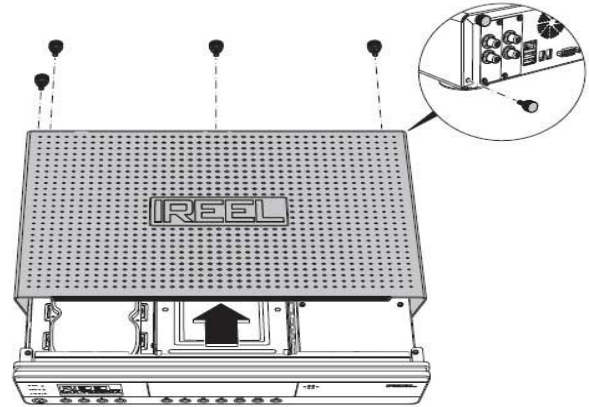
 <p>HD-Extension HDMI Einbaulot</p> <p>I/O</p>	<p>Ausschalten</p> <p>Fahren Sie nun die ReelBox in den Deepstandby und schalten Sie diese anschließend über den Netzstecker (I / O) an der Rückseite* aus.</p> <p>Hinweis:</p> <p>Vor der Installation der Extension HD-Karte berühren Sie bitte, um Erdung gewährleisten zu können, mit der flachen Hand das ReelBox Gehäuse oder z.B. einen Heizkörper.</p>
---	--

* Das ist nur ein symbolisches Produktbild. Das originale Produkt kann je nach Ausstattung abweichen.

Kabel und Deckel entfernen

Entfernen Sie alle Kabel auf der Rückseite der ReelBox.

Entfernen Sie die fünf Rändelschrauben und ziehen Sie vorsichtig den Deckel in Richtung der Rückseite ab.



Entfernen der Kabel und des DVD-Laufwerks / DVD-Brenners

Entfernen Sie vorsichtig die Kabel vom DVD-Laufwerk/DVD-Brenner. Stellen Sie die ReelBox auf die schmale Seite und lösen Sie die vier Schrauben vom DVD-Laufwerk/DVD-Brenner. Entfernen Sie dann das DVD-Laufwerk/DVD-Brenner inkl. der Laufwerkshalterung aus der ReelBox.

Hinweis:

Halten Sie das DVD-Laufwerk/DVD-Brenner fest, wenn Sie die Schrauben lösen.

Hinweis:

Abbildungen gelten für das ReelBox Lite-Gehäuse.

PVR 1100 Kunden benötigen ein Gehäuseupgrade auf das der ReelBox Lite Serie, um die Extension HD einbauen zu können.

Kurzanleitung - Extension HD

Einbau der Extension HD **

Entfernen Sie, falls vorhanden, das WLAN-Modul aus dem Mini-PCI-Slot.

Setzen Sie vorsichtig die Extension HD-Karte in den Mini-PCI-Slot ein.

Achten Sie auf einen korrekten Sitz in der Aufnahme. Setzen Sie die Karte mit ca. 45° Winkel am Mini-PCI-Slot an. Mit einem leichten Druck schieben Sie die Karte in die Führung des Slots und drücken diese vorsichtig nach unten, bis die rechts und links befindlichen Haken einrasten.

Verbinden Sie nun die Extension HD mit:
2x SATA-Kabel, Flachbandkabel und dem Audiokabel.

Hinweis:

Die rote Leitung des Flachbandkabels bei Beschriftung Pin 1 anschließen.

Das Audiokabel wird mit dem MainBoard verbunden.

Die Verbindung der beiden SATA-Leitungen von der Extension HD zur HDMI Output-Karte wird wie folgt verbunden:

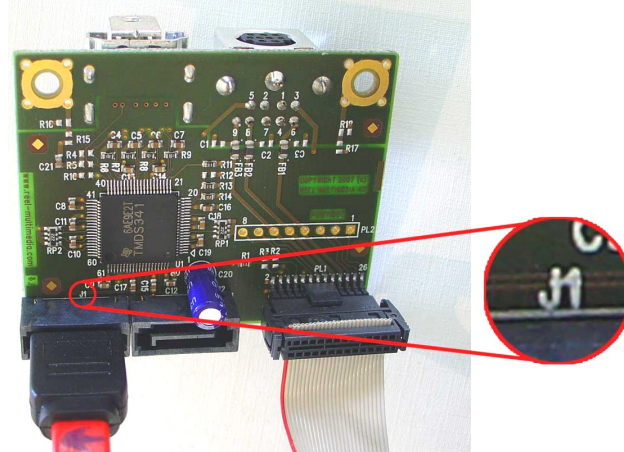
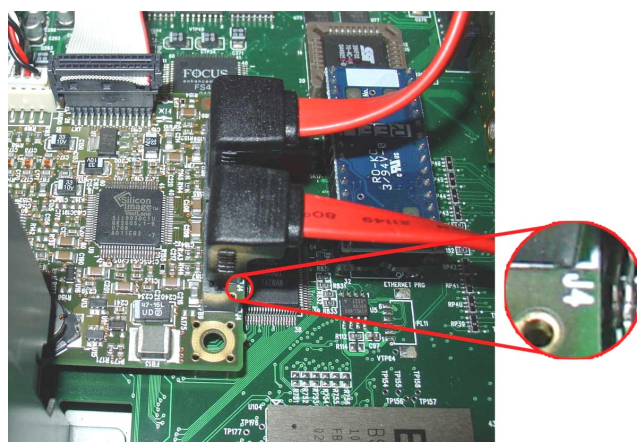
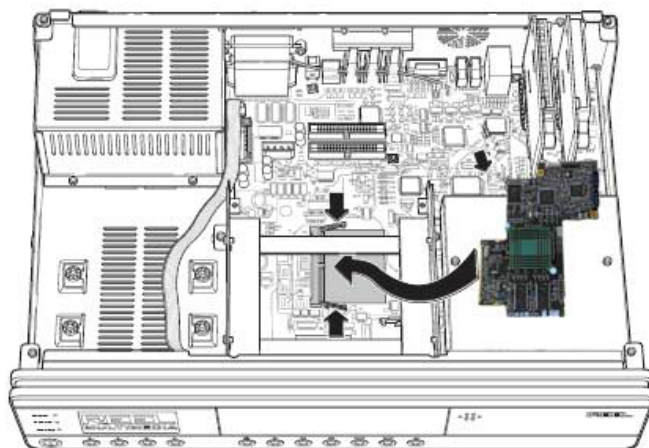
Extension HD von J4 nach HDMI Output Karte J1
Extension HD von J3 nach HDMI Output Karte J2.

Entfernen Sie nun auf der Rückseite der ReelBox die Abdeckung oberhalb der Scart-Anschlüsse.

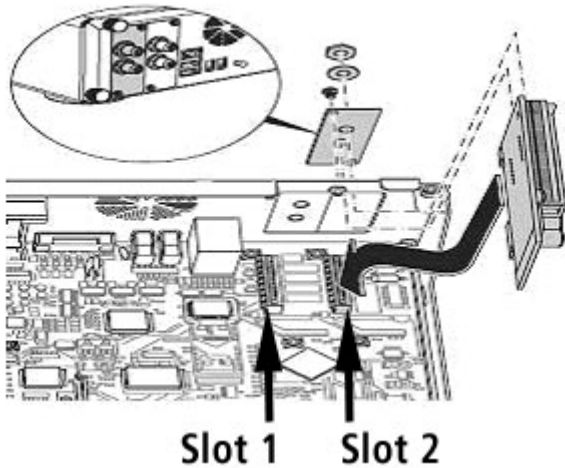
Verschrauben Sie die Halteschiene mittels der mitgelieferten Schrauben mit der HDMI/YUV-Anschlußplatine und befestigen Sie sie auf der Innenseite der Reelbox.

Status der LED Extension HD:

rot = Strom aber nicht gebootet
grün blinkend = befinden sich im Boot-Vorgang
dauer grün = Betriebsbereit



Kurzanleitung - Extension HD



DVB-S2 Tunereinbau

Entfernen Sie den Tuner in Slot 1 und ersetzen Sie ihn durch einen DVB-S2-Tuner.

Verschrauben Sie diesen mit dem mitgelieferten Blech und den beiden Muttern.

Hinweis:

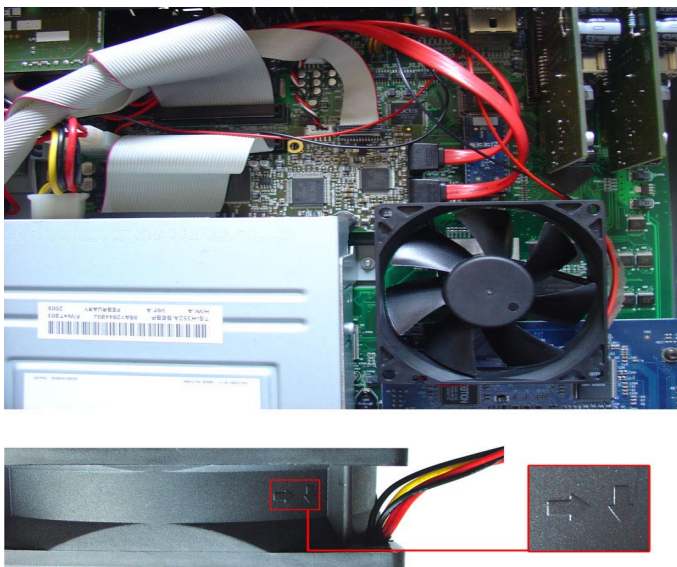
Der Antenneneingang ist beim DVB-S2-Tuner die obere ZF-Buchse im Vergleich zu allen anderen Reel-Tunermodulen.

Bitte beachten Sie, dass der Tuner-Slot 1 neben dem Netzwerkstecker ist. Wenn nur ein Tuner eingebaut wird, ist unbedingt dieser Tunersteckplatz zu benutzen.

Im Tuner-Guide, welcher auf unserer Website zur Verfügung steht, können Sie die verfügbaren Tunermodule sowie die Möglichkeiten einer Mischbestückung einsehen.

Um Live-HDTV via Satellit nutzen zu können, benötigen Sie einen separat erhältlichen DVB-S2-Tuner.

HDTV-Empfang über Kabelfernsehen benötigt keine zusätzliche Erweiterung der Tunermodule.



Lüfter

Um zusätzlich für mehr Kühlung in der ReelBox zu sorgen, müssen Sie den mitgelieferten Lüfter montieren.

Die empfohlene Montageposition befindet sich entweder an der SmartCard-Platine über dem Einschub des „Neotion Cam“ oder an der Halterung der HDMI-Output Platine.

Hinweis:

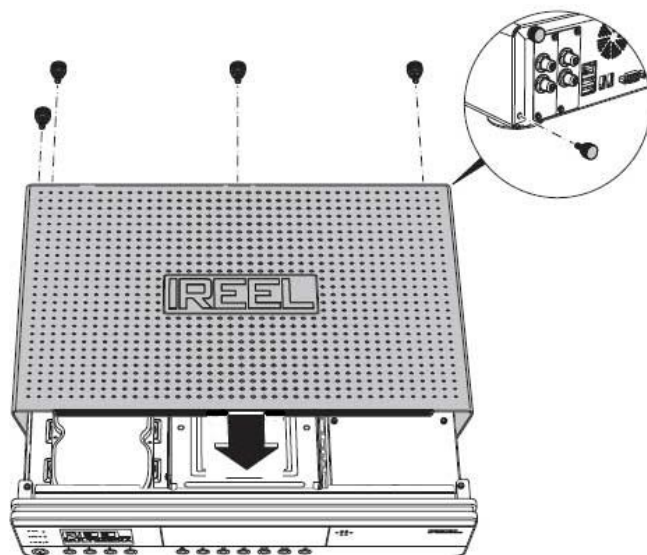
Achten Sie darauf, dass der Luftstrom des Lüfters (Pfeilrichtung) auf das MainBoard gerichtet ist (siehe linkes Bild).

Kurzanleitung - Extension HD

Kabel und Deckel montieren

Schieben Sie den Deckel wieder vorsichtig auf die ReelBox und befestigen Sie ihn mit den fünf Rändelschrauben.

Schließen Sie alle Kabel auf der Rückseite der ReelBox an und betätigen Sie, um das System zu starten, den Netzteilschalter an der Rückseite der ReelBox.



Hinweis:

Wir empfehlen Ihnen, den Einbau der Extension HD unbedingt durch Fachpersonal vollziehen zu lassen. Sie können die Fachhändler auf unserer Website (nach PLZ sortiert) für diese Aufgabe gerne kontaktieren.

Wichtige Information für die Selbstmontage:

Um beim Einbau der Extension HD Karte statischen Aufladungen entgegenzuwirken, schalten Sie die ReelBox am Netzschalter aus, belassen dabei das Kaltgerätekabel angeschlossen und berühren das metallische Gehäuse oder z.B. einen Heizkörper um statische Aufladungen abzuführen.

Reel Multimedia gewährleistet aufgrund der Leistung des Netzteils, den Betrieb mit nur **einem** DVB-S2 Tuner in Addition mit einem DVB-S / C oder T-Tuner. Wenn Sie zwei DVB-S2-Tuner einsetzen, um z.B. einen HDTV-Sender live zu sehen und einen zweiten HDTV-Sender aufzuzeichnen, wird das Netzteil der ReelBox übermäßig beansprucht.

Für weitere Fragen können Sie auch gerne unser Support-Forum aufsuchen.

Unser Support-Forum finden Sie unter <http://www.reel-multimedia.com/rmm-german/forum.html>

Wir wünschen Ihnen viel Spaß mit der Extension HD.

**** PVR 1100 Kunden benötigen ein Gehäuseupgrade auf das der ReelBox Lite Serie, um die Extension HD einbauen zu können.**