

ReelBox Lite - Software Update



ReelBox

» Lite

Durch eine Aktualisierung der auf Ihrem Gerät vorhandenen Software werden neue Funktionen nachgerüstet und/oder bestehende Fehler behoben. Update-Dateien können Sie vom Reel Multimedia Server über folgende Internet-Adresse beziehen:

www.reel-multimedia.com/n_german/customer/download.html

Speichern Sie die Image-Datei an einer Stelle auf Ihrem Computer, die Sie später leicht wiederfinden (z.B. „Eigene Dateien“). Nach erfolgreichem Herunterladen der Datei, muß eine ISO-CD gebrannt werden, die für den eigentlichen Update-Vorgang benötigt wird. Bitte verwenden Sie nach Möglichkeit eine CD-RW (mehrfach beschreibbar).

A. Brennen der ISO-CD

Die nachfolgende Beschreibung bezieht sich auf die Brenner-Software Nero Burning ROM V6.3 und Windows XP als Betriebssystem. Falls Sie eine andere Software zum Brennen von CDs verwenden, entnehmen Sie die jeweiligen Schritte bitte der dazugehörigen Anleitung.

1. Legen Sie den CD-Rohling in Ihr Brenner-Laufwerk ein.
2. Starten Sie Nero Burning ROM im Modus „Nero Express“.
3. Wählen Sie aus dem Bereich „Was möchten Sie brennen?“ den Menüpunkt „Disk Image oder gespeichertes Projekt“ (s. Bild 01).
4. Wählen Sie im darauf erscheinenden Dialogfenster unter „Dateityp“ den Punkt „Image-Datei“ aus der Liste der angebotenen Formate (s. Bild 02).
5. Im darauf erscheinenden Dialogfenster klicken Sie bitte auf die „Brennen-Schaltfläche“.

B. Aktualisieren der ReelBox-Software

1. Starten Sie die ReelBox durch Betätigen des Netzschalters.
2. Legen Sie die soeben gebrannte Image-CD in das DVD-Laufwerk Ihrer ReelBox. Versetzen Sie die ReelBox durch Drücken der Taste *On/Off* auf der Fernbedienung oder



Bild 01: Auswahl der zu brennenden Aufzeichnung aus dem Aufzeichnungsverzeichnis und Auswahl der Schaltfläche „Befehle“

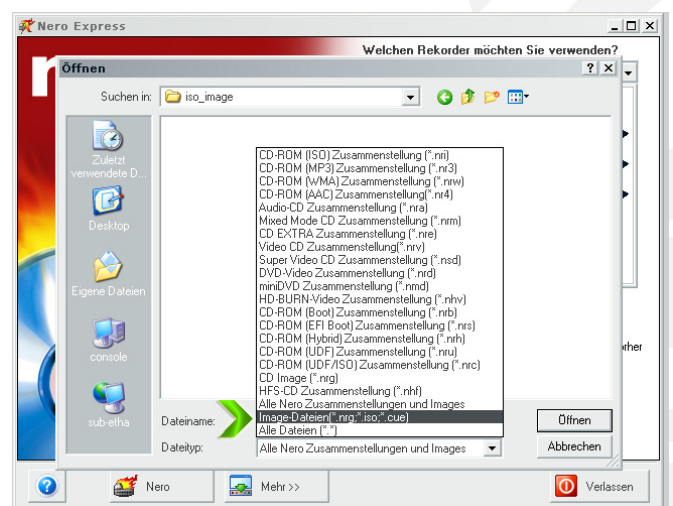


Bild 02: Auswahl der zu brennenden Aufzeichnung aus dem Aufzeichnungsverzeichnis und Auswahl der Schaltfläche „Befehle“

ReelBox Lite - Software Update



ReelBox

» Lite

an der ReelBox in den Standby-Modus.

- Lösen Sie einen Neustart der ReelBox aus, indem Sie gleichzeitig die Tasten *Aufnahme*, *Stop/Auswurf* und *An/Aus* an der ReelBox drücken (s. Bild 03).
- Die ReelBox startet von der CD, nach wenigen Sekunden erscheint im Display die Abfrage: „Overwrite Config: Yes/No“. Bitte wählen Sie durch Drücken der entsprechenden Taste unter dem Display „Yes“ bzw. „No“. Wählen Sie „Yes“, werden alle Benutzereinstellungen gelöscht, das Gerät wird in den Auslieferungszustand versetzt. Wird „No“ ausgewählt, bleiben alle Benutzereinstellungen erhalten (s. Bild 04)*.
- Nach erfolgreicher Aktualisierung der BetriebssystemSoftware öffnet sich die Laufwerksschublade automatisch. Entnehmen Sie die CD und warten Sie ab, die ReelBox führt automatisch einen Neustart durch.

* Ob ein Überschreiben der Benutzereinstellungen erforderlich ist, hängt von mehreren Faktoren ab. Generell ist es ratsam, diese zu überschreiben, wenn Sie längere Zeit kein Update durchgeführt haben. Nähere Informationen erhalten Sie im Reel Support Forum:

www.reel-multimedia.com/n_german/customer/support.html

C. Manuelles Öffnen der Laufwerksschublade

Falls sich die Laufwerksschublade nicht durch Drücken der Auswurf-taste an der ReelBox öffnen lässt, gehen Sie bitte wie folgt vor, um die Schublade manuell zu öffnen und das Software-Update durchführen zu können. Die ReelBox muß eingeschaltet sein, damit sich die Schublade öffnen lässt. Dabei spielt es allerdings keine Rolle, in welchem Betriebszustand sich das Gerät befindet (z.B. Standby).

- Öffnen Sie die Abdeckklappe für die Frontanschlüsse und CI-Slots auf der rechten Seite der ReelBox (s. Bild 05).

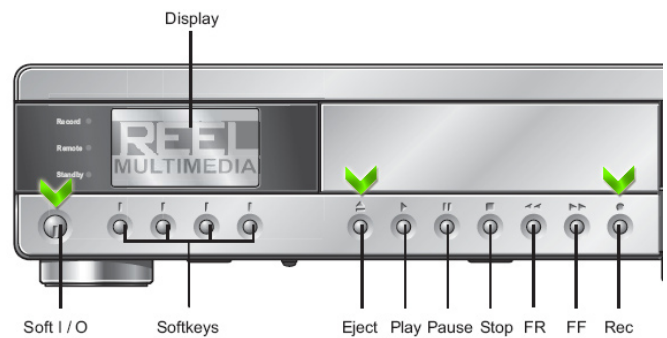


Bild 03: Drücken Sie die drei mit grünen Pfeilen markierten Tasten gleichzeitig, um einen Neustart der ReelBox auszulösen.

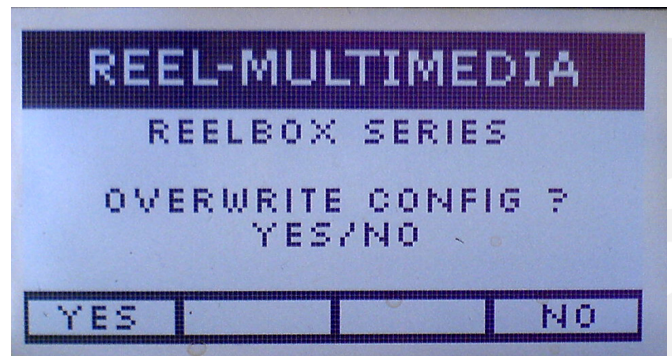


Bild 04: Auswahl, ob Benutzereinstellungen überschrieben werden sollen



Bild 05: Öffnen der Abdeckklappe der Frontanschlüsse / CI-Slots

ReelBox Lite - Software Update



ReelBox

» Lite

2. Klappen Sie die Laufwerksblende der ReelBox nach unten, indem Sie diese von der rechten Seite anfassen und nach vorne ziehen (s. Bild 06).
3. Halten Sie die Laufwerksblende mit der einen Hand geöffnet. Mit der anderen Hand können Sie jetzt problemlos die Auswurf-taste am DVD-Laufwerk drücken. Die Taste befindet sich bei praktisch allen DVD-Laufwerken rechts unten (s. Bild 07).
3. Legen Sie nun die CD, die das Betriebssystem-Update enthält, in das DVD-Laufwerk und schließen Sie dieses durch erneutes Drücken der Auswurf-taste. Anschließend fahren Sie bitte mit Punkt **B.) Aktualisieren der Reel-Box-Software** fort.



Bild 06: Herunterklappen der Laufwerksblende



Bild 07: Drücken der Auswurf-taste am DVD-Laufwerk