



ReelBox

Streaming leicht gemacht

Damit Sie sich nicht unnötig mit der Installation und Konfiguration der Streaming-Software beschäftigen müssen, haben wir Ihnen ein Installationspaket zusammengestellt, das alle notwendigen Komponenten enthält und fast konfigurationsfrei in Betrieb genommen werden kann. Bitte folgen Sie der nachstehenden Anleitung, um binnen weniger Minuten in den Genuß der Live-Streaming-Fähigkeiten der ReelBox zu kommen.

1. Laden Sie sich das Installationspaket von folgender Internetadresse herunter:
http://www.reel-multimedia.com/german/download/Streaming-Client_VLC.exe
2. Wechseln Sie in den Ordner auf Ihrem PC, in den Sie das Installationspaket heruntergeladen haben und starten Sie die Installation durch einen Doppelklick auf die Datei „Streaming-Client_VLC.exe“.
3. Wählen Sie bei Bedarf einen anderen Ordner für die Installation oder klicken Sie auf „Weiter“, um die Installation fortzusetzen (s. Bild 01).
4. Wechseln Sie nach Abschluß der Installation in das entsprechende Verzeichnis. Starten Sie dort das Programm VDRZapper durch Doppelklick auf die Datei „zapper.exe“.
5. Falls Sie bei der Einrichtung Ihrer ReelBox die Standard-IP-Adresse (192.168.0.175) übernommen haben, liest der VDRZapper direkt die Kanalliste ein. Durch Doppelklick auf das gewünschte Programm wird dieses geöffnet und an Ihrem PC wiedergegeben.
6. Falls Sie die Standard-IP geändert haben, bleibt die Kanalliste zunächst leer. Öffnen Sie in diesem Fall das Menü „Erweiterte Einstellungen“ des VDRZapper (s. Bild 02). Wechseln Sie in den Bereich „Verbindungsdaten“ und geben dort unter „IP-Adresse“ die Adresse an, die Sie bei der Einrichtung der ReelBox vergeben haben.

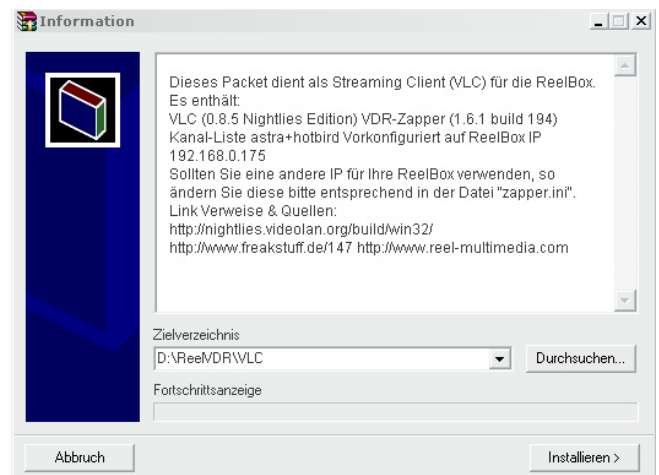


Bild 01: Wahl des Installationsordners

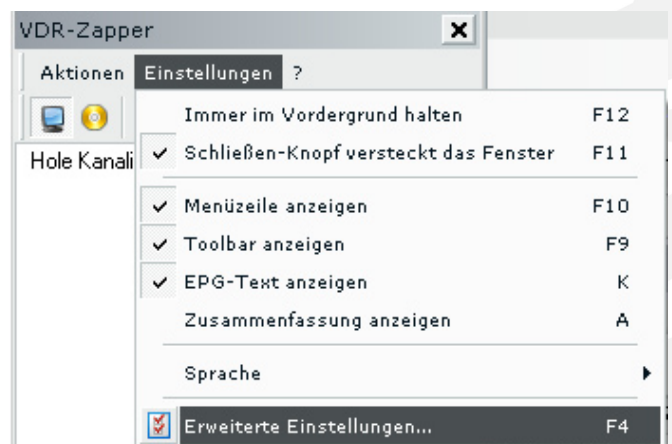


Bild 02: VDRZapper: Aufruf des Menüs Einstellungen -> Erweiterte Einstellungen

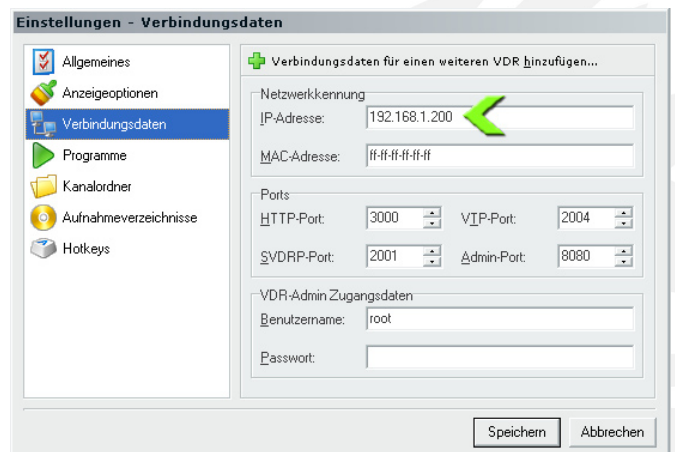


Bild 03: VDRZapper: Eingabe der ReelBox-IP